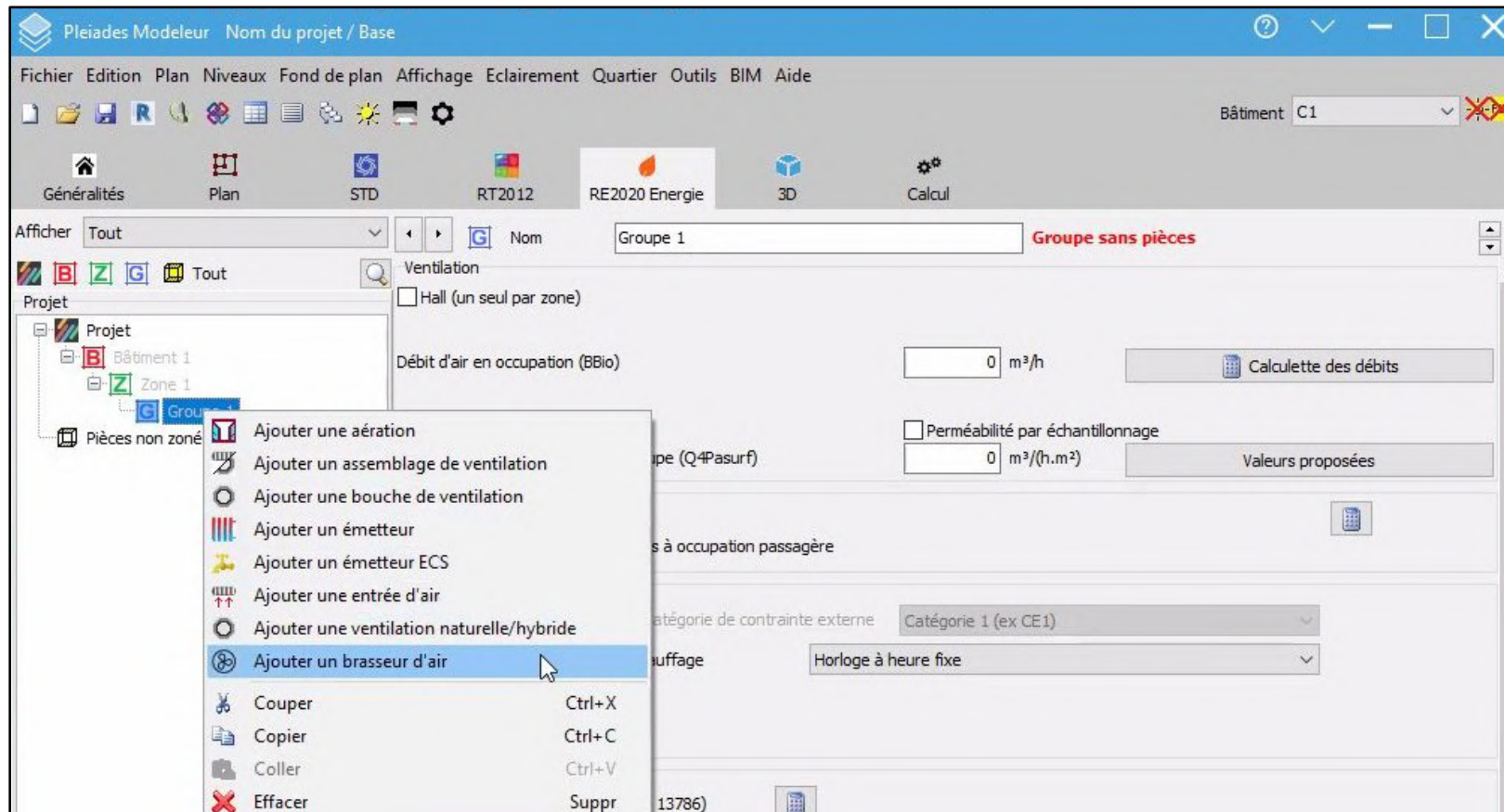


## Etape 1 : création du brasseur d'air



Au niveau du Groupe, choisir « Ajouter un brasseur d'air ».

## Etape 2 : Importation du brasseur d'air Samarat sur Edibatec

The screenshot shows the Pleiades Modeler interface. The main window displays the 'Importation EDIBATEC' dialog box for a component named 'Brasseur d'air 1'. The dialog includes fields for 'Nombre' (1), 'Type' (Gestion manuelle), 'Type d'usage' (Jours), and various performance parameters like '% de surface utile occupé par les pièces du type d'usage donné' (60%), 'Pourcentage de surface utile couverte par les brasseurs identiques' (100%), 'Puissance électrique maximale du brasseur' (0 W), and 'Débit maximal du brasseur' (0 m³/h).

In the foreground, a 'Base de données EDIBATEC' window is open, showing a table of air mixers. The table has columns for 'Code classe', 'Fabricant', 'Code gamme', 'Code produit', 'Position affichage', 'Code fabricant', and 'Référence commerciale'. Two rows are visible, with the second row selected:

Code classe	Fabricant	Code gamme	Code produit	Position affichage	Code fabricant	Référence commerciale
VENTILB	EXHALE	01	001		Exhale Fans	Sans pales à effet vortex et ultra plat
VENTILB	EXHALE	02	001		Samarat	Avec pales et ultra plat

En cliquant sur « Importation Edibatec », choisir le produit « Samarat » au niveau du code fabricant.

**Nombre** : saisir le nombre de brasseurs d'air de la zone déterminée. Dans le groupe de brasseurs définis, le moteur de calcul prévoit un impact maximum avec un ventilateur pour 15 m<sup>2</sup>.

*Exemple : pour une surface de 60 m<sup>2</sup>, 4 brasseurs constituent un optimum. Ainsi, avec 5 ventilateurs de plafond, on n'obtiendra pas de meilleur résultat en termes de degrés-heures.*

**Type** : nos brasseurs d'air courants sont en Gestion manuelle de la vitesse (voir en page 5 pour les versions équipées de thermostat).

**Type d'usage** : pour les logements ayant des parties jour et nuit distinctes, on doit créer deux groupes de « brasseurs d'air », avec un groupe affecté au jour, l'autre à la nuit. Les ratios de surface doivent être bien respectés (voir ci-dessous).

Nota : pour les studios ou les petits appartements ne distinguant pas les espaces nuit des espaces jour, et pour lesquels des brasseurs d'usage "Jour et Nuit" sont définis, on ne crée qu'une zone (sinon une erreur est générée).

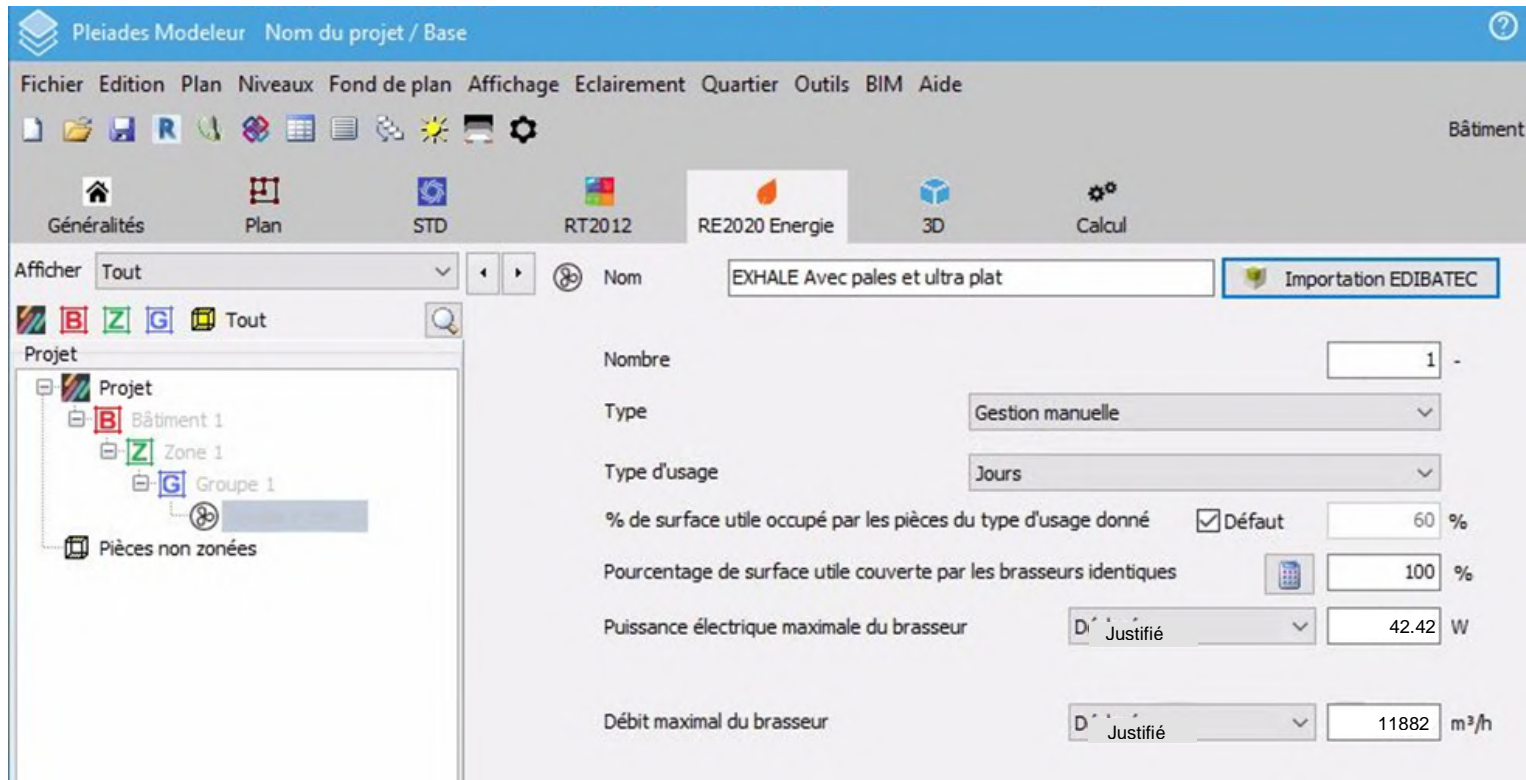
Type d'usage	Ratios de surface	
	Usage Jour	Usage Nuit
Bâtiments à usage d'habitation - maison individuelle et accolée	60%	40%
Bâtiments à usage d'habitation - logement collectif	54%	36%
Enseignement primaire	85%	0%
Enseignement secondaire (partie jour)	75%	0%
Bureaux	70%	0%

**% de Surface utile occupé par les pièces du type d'usage donné** : les marges de manœuvre pour les usages « Jour », « Nuit » et « Jour et Nuit » sont calées par le moteur de calcul (voir ci-dessus). La tâche est simplifiée en cochant la case « par défaut ».

**Pourcentage de surface utile couverte par les brasseurs identiques** : au sein de chaque type d'usage, c'est 100% si on utilise les mêmes modèles de brasseurs. Sinon, il faut ajuster.

Remarque : si au sein d'un même local et d'un même type d'usage jour/nuit, on utilise des brasseurs d'air avec un débit d'air ou une consommation d'énergie différente, il faut créer un groupe distinct de « brasseur d'air » (voir étape 1).

## Puissance électrique et débit



Les données sont importées directement à partir d'Edibatec :

- La puissance maximale est de 42,42 W, la valeur est justifiée.
- Le débit maximal est de 11 882 m<sup>3</sup>/h, la valeur est justifiée.

## Saisie des valeurs en gestion automatique avec thermostat

Pour les versions de Samarat équipées de thermostat, voici les valeurs à saisir :

- $\Delta\theta_{op1}$  : 0°C
- $\Delta\theta_{op2}$  : 2°C
- $\Delta\theta_{op3}$  : 0°C

Nom		Samarat Ultra Plat	Importation EDIBATEC	
Nombre		9	-	
Type		Gestion automatique avec thermostats		
Type d'usage		Nuits		
% de surface utile occupé par les pièces du type d'usage donné	<input checked="" type="checkbox"/> Défaut	36	%	
Pourcentage de surface utile couverte par les brasseurs identiques		30	%	
Puissance électrique maximale du brasseur	Justifié	42,42	W	
Débit maximal du brasseur	Justifié	11882	m³/h	
Gestion automatique				
Delta_theta_op_auto 1		0	°C	
Delta_theta_op_auto 2		2	°C	
Delta_theta_op_auto 3		0	°C	